

建物概要

工事名称	十日市小学校屋内運動場空調設置工事		
発注者	住所	広島県三次市十日市中二丁目8番1号	
	氏名	三次市長 福岡 誠志	
敷地概要	地名地番	広島県三次市十日市中4丁目9-1	
	敷地面積		
	都市計画区域	都市計画区域内	
	用途地域	第1種住居地域	
	防火地域	指定なし	
	指定建ぺい率	指定なし	
	指定容積率	指定なし	
	高さ制限	指定なし	
	高度地区	指定なし	
	日影規制	指定なし	
	外壁の後退	指定なし	
	風致地区	指定なし	
	その他の指定	なし	
	道路	市道	5,800mm
建築概要	建物用途	小学校屋内運動場	
	工事の種類	空調設備及び電気設備工事	
	構造	S造	
	階数	平家建	
	最高高さ	12.645mm	
	軒高さ	8,400mm	
	建築面積	㎡	
	延べ面積	941.00㎡	

工事概要

本工事は、十日市小学校屋内運動場空調設置工事です。

I. その他工事

①上記工事に伴う工事1式

校舎を使用しながらの空調設備改修工事を、事前に現地をよく確認したのち技術的内容を記載した施工計画書、施工図を作成してください。

また、工事手順、安全対策騒音対策等の内容を記載した安全計画書を作成し係員の承諾を得て工事に着手してください。

尚、下請協力業者は実績のあるものとし係員の承諾を得るものとします。

別紙仕様書、設計図等により入念に施工を行ってください。

不明な点は係員と協議を行いその指示によってください。

II. 工事工程等

①事前に関係者（教育委員会・小学校・都市建築課・設計事務所・協力業者等）と協議を行い、下記の②を考慮の上、詳細工程表及び総合仮設計画書を作成し承諾を得た後工事に着手してください。

②全体の工期は入札要綱の通りですが、小学校の為、施工日及び時間に制限があります。

III. 備品等の移動及び復旧

①備品等の工事に支障となる物の移動及び復旧等は全て工事請負の負担に行ってください。

IV. 工事監理を建築設計事務所に委託しておりますので提出書類等は工事監理者を通して提出ください。

【 注意事項 】

※別紙提示の内訳明細書の取扱いについて

現場説明書及び設計図を最優先とし、内訳明細書はあくまでも参考資料とすること。

入札に先立って入札参加者において数量を算出し、それに基づいて入札価格を決定し入札に臨むこと。

尚、内訳明細書の項目や数量等に疑義がある場合は入札日前の所定の期間内に協議書を提出ください。

【 指示事項 】

①工事に必要な諸官庁その他への手続きは一切請負者にて行うこと。

②工事車両等の運行については、交通安全に最善の注意を払うこと。

万一事故等が発生した場合は、担当者に連絡するとともに諸請負者で保証し解決を図ること。

③消火器等を設置して火災等発生しないよう最善の注意をすること。

万一火災等での損害は、請負者で負担願う事になるので、工事の出来形に応じ火災保険を締結し保険証書（写し）を提出すること。

その最終保険契約期間は、完成日より20日間延長した期日とすること。

尚、建物内及び敷地内は全て禁煙とする。

④振動・騒音等には十分な対策を講じて工事を行うこと。

もしこれらに関する注意及び苦情の申し出があった場合は、請負者において解決を図ること。

⑤作業場は常に整理整頓を心掛け、毎日作業終了後清掃を行うこと。

⑥着手届けに添付する工程表は、綿密な計画によって作成すること。

毎日最低1回は工程表の見直しを行い、7日以上の変れが生じた場合は再度工程表を作成提出し係員の承認を得ること。

⑦水道等の既存設備を使用する場合は、事前に使用願いを提出し承認を得ること。

⑧図面を製本し提出すること。

・A4版 2部（表紙付、契約用）

・A3版 部（現場用）

◎A4版 3部（現場用）（A3 2ツ折り製本）

⑨不明な点については、係員と協議の上施工すること。

⑩解体撤去及び産業廃棄物の処分については、関係法令に基づき届け等を含め、適切に処分すること。

必要に応じてマニフェストを提出すること。

⑪各図面に建築、電気、機械等工事区分を記載していますが、一括発注の為全て本工事に含むものとします。

提出書類一覧

※提出書類様式は発注者HPからダウンロードして作成の事。  
※提出書類表紙(工事打合せ簿)に監理者押印欄を記入の事。

※提出書類はA4又はA3二ツ折とする事。

工事名	十日市小学校屋内運動場空調設置工事		請負業者	
	項 目	部数	提出期日	備考
○	1 着手届（発注者書式）	3	契約後速やかに	工事監理者にも提出の事
○	2 主任技術者・監理技術者・現場代理人通知	3	14日以内	雇用関係証明書添付
○	3 同上誓約書及び経歴書（書式は自由）	3	14日以内	免許証等（写し）添付
○	4 工事カルテ（コリンズ）	3	10日以内	請負契約500万円以上
○	5 詳細基本工程表	3	14日以内	A3版程度
○	6 見積書（請負者が算出した数量による内訳明細書）	3	14日以内	A4版
○	7 施工体制台帳及び施工体系図	3	14日以内	下請業者名簿共
○	8 退職金共済制度（建退共）	3	14日以内	
○	9 工事材料搬入・検査報告書（材料確認書）	3	事由発生後14日以内	納入実績量共
○	10 総合仮設計画書（安全計画書含む）	3	5日以内	A3版程度の図面添付
○	11 提出書類綴込み用空ファイル	3	5日以内	10cm用程度
○	12 建設リサイクル法届	3	契約時	
	13 消防設備設置計画書	3	工事着手前	Q8設置で必要な場合
	14 給水装置工事申込書及び完了届、完了検査	3	工事着手前	
	15 排水設備等計画確認申請書（給水設備共）	3	工事着手前	完了届共
○	16 社会保険等	3	各工事着手前	
○	17 再生資源利用計画書	3	工事着手前	
○	18 大気汚染防止法説明書及び調査	3	着工迄に	大気汚染防止法第18条の15第1項、3項
○	19 工事に用保険証の写し（火災保険共）	3	着工前	工期の20日延長
○	20 施工図・製作図・承認図	3	各工事着手前	
○	21 施工計画書	3	各工事着手前	
○	22 材料承認願い等	3	各工事着手前	
○	23 主要資材購入先名簿	3	資材搬入前	省略不可
○	24 コンクリート配合表	3	工事着手前	
	25 コンクリート圧縮試験結果表	3	7日以内	4週（工場）
○	26 休祭日作業届	3	工事着手前	
○	27 期間別工事工程報告書（現況写真添付のこと）	3	毎月2回	工程が確認できるように撮影
○	28 工事履行報告書	3	毎月7日まで	工事状況が確認できる写真添付
○	29 工事打合簿、工事指示書、工程会議資料等	3	随時	
○	30 質疑回答書	3	必要に応じて	
○	31 座席契約書及びマニフェスト写し	3	受領後速やかに	写真添付
	32 アスファルト調査表、試験表	3	随時	
	33 工程指定の報告書（法 第12条3項）	3	随時	写真添付のこと
	34 鉄筋及び鉄骨試験表	3	随時	ミルシート等
○	35 各種試験成績書（アンカー引抜、溶接探傷等）	3	随時	GCH(2台共)
○	36 機能及び性能試験成績書（空調機温度測定等）	3	随時	
	37 出来高請求書	3	随時	写真添付
○	38 再資源化等報告書	3	完了後速やかに	
○	39 材料出荷証明書	3	完了時	
	40 塗装関係の使用量の報告書	3	完了時	空缶等確認出来る写真共
○	41 電気絶縁抵抗試験表	3	完了時	
	42 テレビ共聴電解強度試験表・画面解像度表	3	完了時	
○	43 接地抵抗試験表	3	完了時	
	44 水圧試験報告書	3	完了時	
○	45 <del>ガス気密試験報告書</del> 各種試験報告書	3	完了時	
△	46 電気メーター指針表	3	完了時	既設設備を使用する場合
△	47 水道メーター指針表	3	完了時	既設設備を使用する場合
○	48 安全実施報告書（KY、パトロール、安全日誌等）	3	完了時	
○	49 下請負業者一覧表（メンテナンス用）	3	完了時	住所、電話他記載
○	50 社内検査表（チェックリスト添付）	3	完了時	
○	51 各工事保証書（防水）	3	完了時	
	52 鍵番号表及鍵引渡書	3	完了時	
○	53 竣工図（文字入り製本・A3版二ツ折）CD共	3	完了時	原図を訂正のこと
○	54 工事写真	3	完了時	CDデータ
○	55 完成写真（撮影箇所は監督員の指示による）	3	完了時	CDデータ
○	56 完成通知届	3	完了14日前迄に	
○	57 引渡書	3	検査通知後14日以内	
○	58 上記以外に発注者、監督員の指示によるもの	3	随時	

MEMO

(縮小率：A2＝100%、A3＝70%)

有限会社 永井 一級建築士事務所

広島県三次市甲奴町本郷650-8 TEL0847-67-2472

広島県知事登録（24(1)第3940号） FAX0847-67-3808

図面名

工事概要・付近見取図

工事名

十日市小学校屋内運動場空調設置工事

設計図

縮尺

——

製作日

1級建築士

第111572号

永井 秀昭

No.

A


-

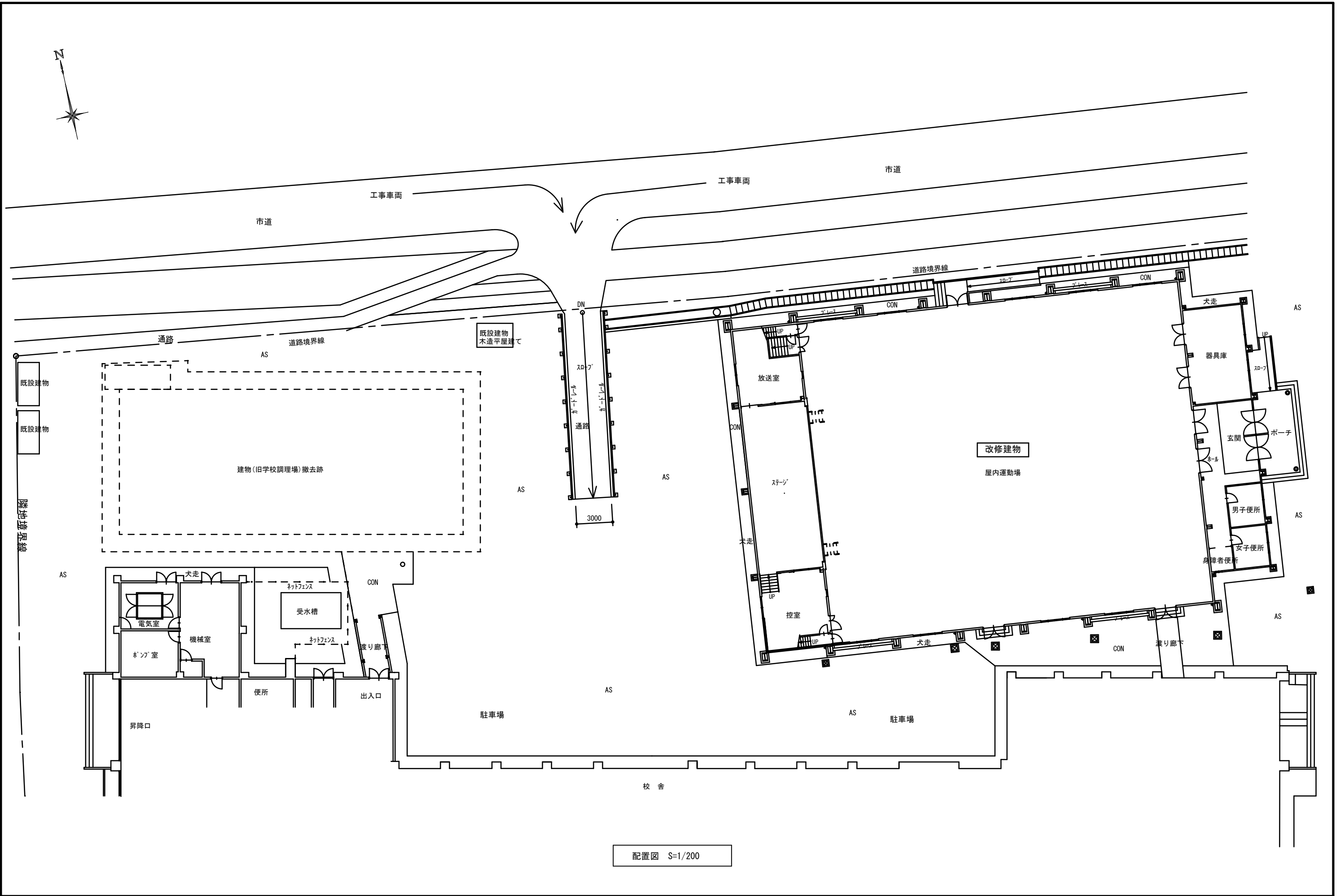
1





16	建具工事	<p>マスターキー ※製作する ・製作しない(※建築関係会社) ・既設合わせ (16.7.4)</p> <p>建具用金物 (16.3.6) (16.4.6)</p> <p>錠鎖はシンダー高錠 (レバーハンドル) とする ○ 図示</p> <p>なお、錠鎖類は建具製作所の指定するものとし、監督職員の承認を受ける (16.7.2)</p> <p>用金物</p> <ul style="list-style-type: none"> <li>・丁番 (内部建具については、軸を嵌合してもよい)</li> <li>・ピボットヒンジ</li> <li>・レバーハンドルは記入無き以外 L490ST とする</li> </ul> <p>※建具車による (16.13.2)</p> <p>・ガラスブロック 横仕16.13.5による (16.13.5)</p>
11	ガラス	<p>表面形状 呼び寸法 (mm) 厚さ (mm) 色調 防火性能</p> <p>・正方形 ※115×115×80 ・80 ※クリア ※無し</p> <p>・長方形 ※クリア ※カスミ ・有り</p> <p>・清掃・消毒</p> <p>ガラス留め材 (16.13.2) (表9.6.1)</p> <p>建具の種類 材 種</p> <p>アルミニウム製 ※シーリング材 ・ガスケット (F1X部はシーリング材)</p> <p>銅製及び銅製軽量 ※シーリング材</p> <p>ステンレス製 ※シーリング材</p> <p>防火戸のガラス留め材は建築基準法に基づく防火性能を有するものとする。</p> <p>板ガラスをはめ込む大きさ (16.13.3)</p> <p>横仕16.13.3 以外のアルミニウム製建具及び板ガラスの場合は (社) 日本建築学会 JASS 17 ガラス工事「3.1納まり寸法標準」によるほか、性能値が確認できる資料を監督職員に提出する</p> <ul style="list-style-type: none"> <li>・鉛ガラス (図示)</li> </ul>
13	ガラス用フィルム	<p>名 称 種 類 張り面 性能値</p> <p>※ガラス飛散防止フィルム 第2種 ※内張り ・外張り 飛散防止率 0.1</p> <p>・図示</p> <p>品質 JIS A 5759 による</p>
14	重量シャッター	<p>シャッターの種類</p> <p>・一軸重量シャッター 新風圧性能 ( ) N/m<sup>2</sup></p> <p>・外壁用防火シャッター 新風圧性能 ( ) N/m<sup>2</sup></p> <p>・屋内用防火シャッター 遮炎・遮煙</p> <p>・屋内用防塵シャッター 遮炎・遮煙</p> <p>開閉機能 ※上部電動式 (手動併用) ・上部手動式 (16.10.2) (表16.10.1)</p> <p>危害防止機構</p> <p>※障害物感知装置 (自動閉鎖型)</p> <p>・シャッターの二段降下方式</p> <p>一軸重量シャッターのシャッターケース ※設ける ・設けない (16.10.2)</p> <p>開閉形式 ※手動式 ・上部電動式 (手動併用) (16.11.2) (表16.11.1)</p> <p>スラット 材質 ※塗装溶剤混めつき鋼板 ・鋼板 ・図示 (16.11.3)</p> <p>形状 ※インターロッキング形 ・オーバーラッピング形 (16.11.4)</p> <p>ガイドレール等 ※鋼板製 ・ステンレス製 SUS304 (厚さ1.5mm) (表16.11.2)</p> <p>新風圧性能 ( ) N/m<sup>2</sup></p>
16	オーバーヘッドドア	<p>セクション材料 開閉方式 収納形式</p> <p>※スチールタイプ ※バラン式 ・スタンダーダ形</p> <p>・アルミニウムタイプ ・チェーン式 ・ステンレス鋼板</p> <p>・ファイバーガラスタイプ ・電動式 ・ハイリフト形 (SUS304)</p> <p>・パネルカ形</p> <p>新風圧性能 ( ) N/m<sup>2</sup></p>
17	カーテンウォール工事	<p>設計図書による規定の他、特記無き事項は (社) 日本建築学会 JASS 14 による。</p> <p>カーテンウォール材料の種類 (17.2.2)</p> <p>種 類 規格等</p> <p>※アルミニウム製 ※横仕16.2.3のアルミニウム製建具の材料による</p> <p>カーテンウォール方式</p> <ul style="list-style-type: none"> <li>・方立方式</li> <li>・バックマリオン方式 (・単軌2辺支持構法 ・SSG構法)</li> <li>・スパンドレル方式</li> <li>・パネル方式</li> <li>・小型パネル組み合わせ方式 (・ノックダウン方式 ・ユニット方式)</li> </ul> <p>シーリング材及びガラス取付け材料</p> <p>下記以外は横仕表9.6.1による (9.6.2) (17.2.2) (表9.6.1)</p> <p>被着体の組合せ シーリング材の種類</p> <p>記 号 主成分による区分 耐久性による区分</p> <p>金属 ガラス</p> <p>石、タイル</p> <p>ガラス ガラス</p> <p>構造用ガスケット ※適用しない (施工箇所：図示)</p> <p>※適用する ( )</p> <p>断熱材 ※適用しない (17.2.2)</p> <p>※適用する (種類： 厚さ (mm)： 施工箇所※図示)</p> <p>製品の寸法許容差 ※横仕表17.2.1による (17.2.3) (表17.2.1)</p> <p>・製造所標準製作規定寸法許容差による</p> <p>アルミニウムの表面処理 (17.2.3) (表14.2.1)</p> <p>種 別 色彩等</p> <p>・A-1種 ・B-1種 無着色</p> <p>・A-2種 ・B-2種 ※プラウ系 ・ブラック ・ステンカラー</p> <p>・着色塗膜 塗装材料 ( ) 焼付け方法 ( ) コート ( ) ベーク</p> <p>耐震性能 性能値 ※建築基準法施行令第7条及び建設省告示第1454号に定められた風圧力に対して安全であること。</p> <p>・正圧 N/m 以上及び負圧 N/m 以上に於いて安全であること。</p> <p>主要部材のたわみ</p> <p>支点間距離 (h) たわみ量 状 態</p> <p>※4m以下 ※±(1/150)×h ※各部の破損、残留変形</p> <p>・4mを超える かつ絶対量20mm以下 有害な変形が認められないこと</p> <p>耐震性能 水平方向 (K<sub>H</sub>) ※1.0</p> <p>設計用風速 垂直方向 (K<sub>V</sub>) ※0.5</p>
18	材料	<p>建物内側に使用するウリア樹脂等を用いた塗料のホルムアルデヒドの放散等級 (18.1.3)</p> <p>※F☆☆☆☆</p>
19	塗装工事	<p>垂れつき面の素地ごしらえの種類 (18.2.4) (表18.2.3) (表18.3.4)</p> <p>種 別 施工部位及び塗料種類</p> <p>A種 鋼製の建具及び、2液形ポリウレタンエナメル塗、常温乾燥形ふっ素樹脂エナメル塗りの場合</p> <p>B種 A種、C種以外</p> <p>C種 下塗りに炭素エポキシ樹脂塗料を塗着する場合</p> <p>せこうボード及びその他のボード面の素地ごしらえの種類 (18.2.7) (表18.2.7)</p> <p>種 別 材 質</p> <p>※B種 ・A種 (施工箇所)</p> <p>モルタル ※8種 (1部4種)</p> <p>材 質 ウレタン樹脂系塗料 (※標準色 ・ )</p> <p>仕上種類 ※平滑仕上げ ・防汚仕上げ</p> <p>塗布量 フライマー塗りのうす主剤2回塗りとし、塗布量は0.5kg/m<sup>2</sup> 以上とする<sup>2</sup></p> <p>材 質 水性アクリル系樹脂塗料 (※標準色 ・ )</p> <p>仕上種類 コーティング (ローラー噴毛塗り)</p> <p>塗布量 主剤2回塗し、乾燥塗量は0.25kg/m<sup>2</sup> 以上とする。</p>
20	内装工事	<p>壁紙施工で用いる粘着剤、ウリア樹脂等を用いた接着剤のホルムアルデヒドの放散等級 (19.2.2) (19.3.3)</p> <p>※F☆☆☆☆</p> <p>※接着剤に含まれる可塑剤は、難燃性のものとする。</p> <p>種 別 JISの記号 色 柄 厚さ (mm)</p> <p>※差込筒のないもの ※NC ※無地 ・マープル柄 ※2.5・図示</p> <p>・差込筒のあるもの ・図示</p> <p>・クッションフロアシート ・1.8</p> <p>・ノンスリップビニル床シート ・2.5・図示</p> <p>工法 ※熱溶接工法 ・突付け (施工箇所： )</p> <p>裏り、タジマ、コンシール工業</p>
21	ビニル床シート張り	<p>種 別 JISの記号 厚さ (mm) 備 考</p> <p>※コンポジションビニル床シート (半硬質) CT ※2 (改修部)</p> <p>・コンポジションビニル床シート (軟質) CTS</p> <p>・ホモジニアスビニル床シート HT</p> <p>・複層接着用半硬質ビニル床シート TT</p>
22	ビニル床タイル張り	<p>種 別 JISの記号 厚さ (mm) 備 考</p> <p>※コンポジションビニル床タイル (半硬質) CT ※2 (改修部)</p> <p>・コンポジションビニル床タイル (軟質) CTS</p> <p>・ホモジニアスビニル床タイル HT</p> <p>・複層接着用半硬質ビニル床タイル TT</p>
23	帯電防止床タイル張り	<p>種 別 JISの記号 厚さ (mm) 備 考</p> <p>※コンポジションビニル床タイル (半硬質) CT ※2 (改修部)</p> <p>・コンポジションビニル床タイル (軟質) CTS</p> <p>・ホモジニアスビニル床タイル HT</p> <p>・複層接着用半硬質ビニル床タイル TT</p>
24	カーペット敷き	<p>種 別 バイル形状 色柄等 備 考</p> <p>・A種 ・カットバイル ※無地</p> <p>・B種 ・ループバイル ・柄物 (標準品)</p> <p>・C種 ・カット、ループバイル併用</p> <p>新電性 ※人体帯電圧3kV以下</p> <p>・タイルカーペット (19.3.3) (表19.3.2)</p> <p>バイル形状 種 別 寸法 (mm) 取厚さ (mm) 備 考</p> <p>※ループバイル ※第一種 ※500×500 6.5</p> <p>・カットバイル</p> <p>・カット、ループ併用</p> <p>新電性 ・人体帯電圧3kV以下 (フリーアクセスフロア敷設範囲)</p>
25	合成樹脂床	<p>種 別 仕上げの種類</p> <p>・弾性ウレタン床材 ※平滑仕上げ ・防汚仕上げ ・つや消し仕上げ</p> <p>・エポキシ樹脂塗床材 ※滑面仕上げ ※平滑仕上げ (※平滑・防汚)</p> <p>・厚膜塗し床仕上げ (※平滑・防汚)</p> <p>・樹脂モルタル仕上げ (※平滑・防汚)</p> <p>・防汚仕上げ</p> <p>ウリア樹脂等を用いた塗料のホルムアルデヒドの放散等級 (19.4.2)</p> <p>※F☆☆☆☆</p>
26	フローリング張り	<p>種 別 樹 種 工 法 仕上げ塗装等 備 考</p> <p>※天然木化粧板フローリング1種 ※ふな ※釘どめ工法 (B種) ※塗装品 ・磨き仕上げ</p> <p>・ひのき ・使用</p> <p>ホルムアルデヒドの放散等級 ※F☆☆☆☆ (19.5.2)</p>
27	畳敷き	<p>種 別 JISの記号 厚さ (mm) 規格等</p> <p>・硬質木モケット板 HW ※1.5・2.0・2.5</p> <p>・普通木モケット板 NW ※1.5・2.0・2.5</p> <p>○バリエーション板 DR タイプ2 (無石積) ○6・8・10</p> <p>○クワール化粧板 DR ※フラットタイプ (※9 (不燃) ○12 (不燃) )</p> <p>・凹凸タイプ (※12 (不燃) ・15 (不燃) )</p> <p>・ロックウール化粧板 DR ※フラットタイプ 9 (不燃) ・12 (不燃)</p> <p>・凹凸タイプ (※12・15 (不燃) )</p> <p>○せこうボード GB-R ※12.5 (不燃) ・9.5 (準不燃) ・1.5 (不燃) ○9.5 (不燃)</p> <p>・不燃難燃せこうボード GB-NC 9.5 (不燃) 化粧無 (下地張り用)</p> <p>・化粧有 (トラバーチン模様の化粧板)</p> <p>・シーシングせこうボード GB-S ・12.5 (準不燃) 9.5 (準</p>

MEMO	(縮小率：A2=100%、A3=70%)		有限会社 永井一級建築士事務所 広島県三次市甲奴町本郷650-8 TEL0847-67-2472 広島県知事登録（24(1)第3940号） FAX0847-67-3808	図面名 建築工事特記仕様書（3）		工事名 十日市小学校屋内運動場空調設置工事 設 計 図						
	縮尺 — 製作日			1級建築士 永井秀昭 第111572号								
				No. A - 4								

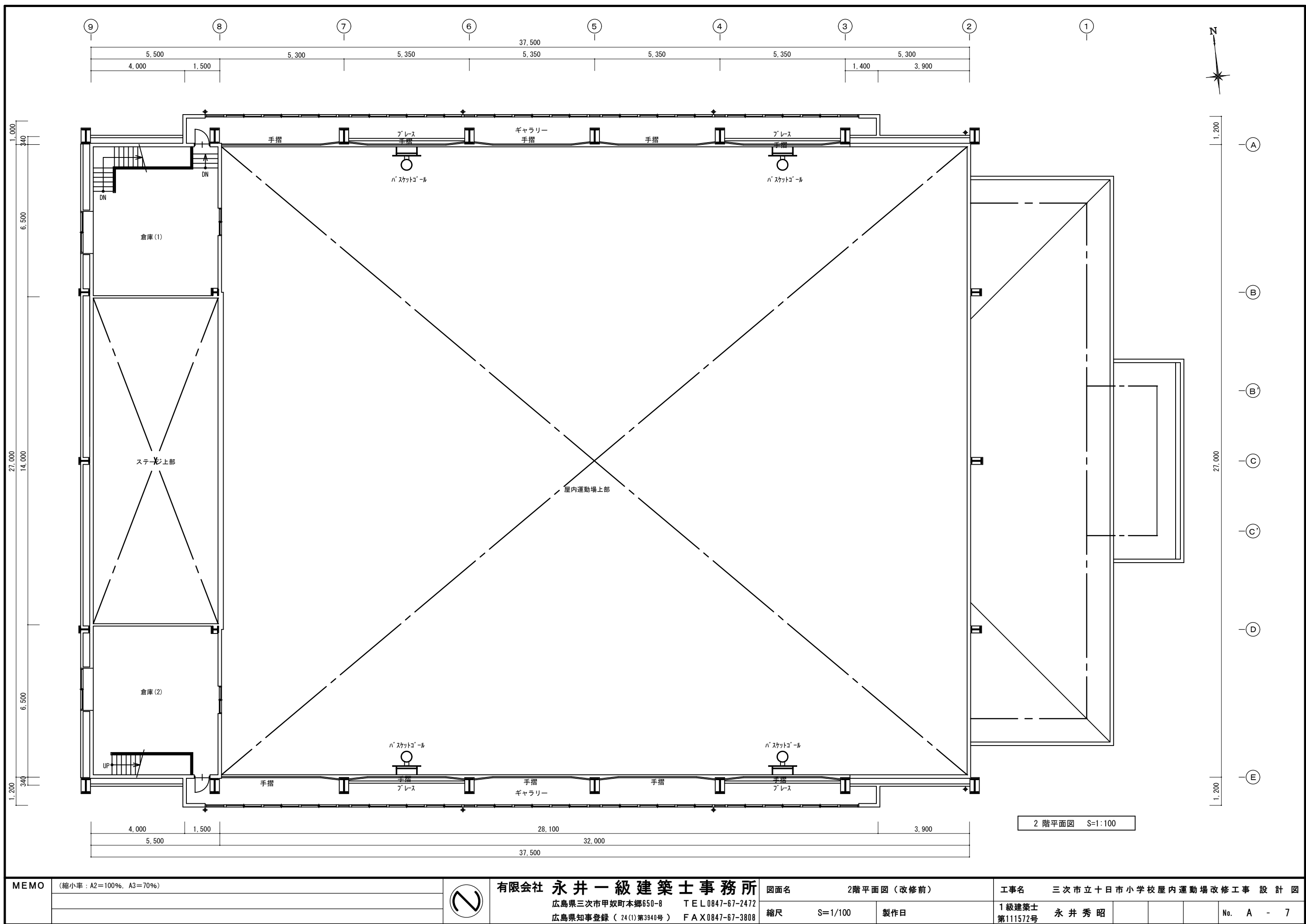


配置図 S=1/200

MEMO	(縮小率 : A2=100%, A3=70%)			有限会社 永井一級建築士事務所		図面名		配 置 図		工事名 三次市立十日市小学校屋内運動場改修工事 設 計 図						
				広島県三次市甲奴町本郷650-8 TEL0847-67-2472		縮尺	S=1/200	製作日	1級建築士 第111572号	永井秀昭				No. A - 5		
				広島県知事登録 ( 24 (1) 第3940号 ) FAX0847-67-3808												








MEMO	(縮小率 : A2=100%, A3=70%)		有限会社 永井 一級建築士事務所 広島県三次市甲奴町本郷650-8 TEL 0847-67-2472 広島県知事登録 ( 24 (1) 第3940号 ) FAX 0847-67-3808	図面名 2階平面図 (改修前)		工事名 三次市立十日市小学校屋内運動場改修工事 設計図					
				縮尺	S=1/100	製作日	1級建築士 第111572号	永井 秀昭			No. A - 7

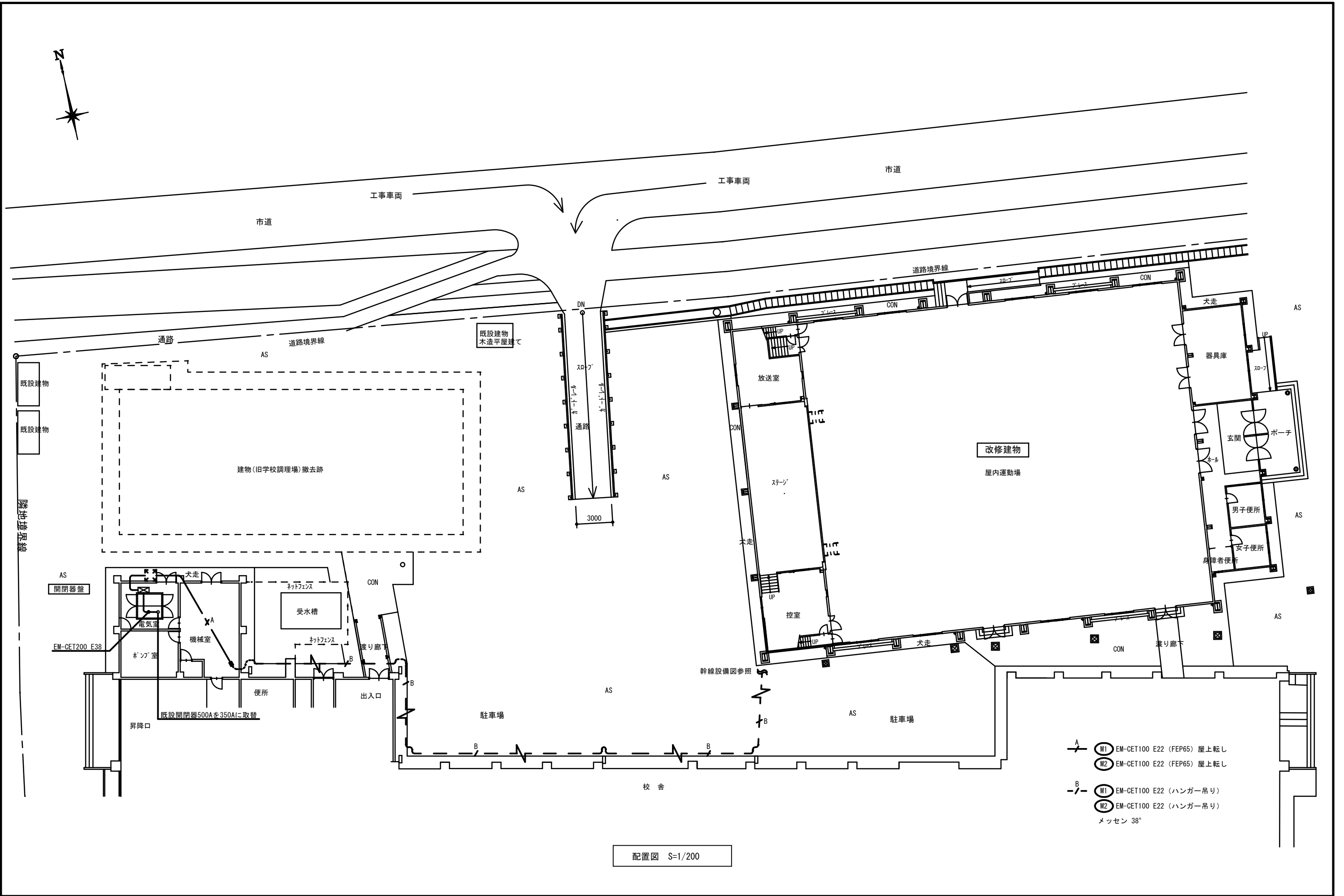





1. 工事名称		十日市小学校屋内運動場空調設置工事		6. 工事項目		仕 様、工 事 内 容 及 び 工 事 区 分		6. 工事項目		仕 様、工 事 内 容 及 び 工 事 区 分		9. 凡 例																							
2. 工事場所		広島県三次市十日市中4丁目9-1		● 幹線設備		施工範囲		設備				記 号		名 称		適 用		標準取付高さ																	
3. 建物概要		・ RC ・ SRC ⊙ S ・ W 地下 階／地上 1 階／塔屋 階／ 延面積 941.00 m <sup>2</sup>				電 圧						⊖		照明器具		○ コード吊 ○ 壁付 ● 非常照明																			
4. 主な用途		○ 小学校屋内運動場										□		照明器具		□○ 壁付 □○ 非常照明組込																			
5. 一般事項												●		誘 導 灯		● 道路誘導灯は矢印を記入																			
1) 適用基準等		本工事は設計図・特記仕様書によると共に、電気設備の技術基準、内線規程、消防法、建築基準法及び、その他関係法令・規則・条例に基づき、完全に施工するものとする。						設備				◎		屋 外 灯																					
2) 疑 義		施工にあたり、疑義が生じた場合は、係員と協議すること。				西己線種別						㊦		コンセント		壁付（2P15A×2）地は口数傍記		FL＋300																	
3) 官公庁その他の手続		本工事に必要な官公庁への手続きは、請負業者にて代行し、これに要する費用は、請負業者の負担とする。		● 動力設備		施工範囲										傍記Tは引掛型、Eは接地端子付、WPは防滴型、Hは直用接型を示す。 ①床付2P15A×2		和室＋200																	
4) 工法の決定		施工者は、係員の承認なく、施工方法、使用材料及び使用機器を変更してはならない。変更を行う場合は、速やかに変更図面を提出し、係員の承認を得た後に施工すること。										受信機設置場所		受 信 機		・ 単独 ・ 複合 （ ・ 自立型 ・ 壁掛型 ） P 型 級（自火報 回線／防排煙 回線）		E G 専用接地 ・ スイッチ ・ バイロツトスイッチ ・ リモコンスイッチ リモコンセレクトスイッチ		接地端子 ・ 片切 ●2両切 ●3路 ●4路															
5) 提出書類		下記の ⊙ 印の書類を係員に提出すること。 工事書類 ⊙ 工程表 ⊙ メーカリスト ⊙ 承認図 ⊙ 施工图 完成書類 ⊙ 官公庁等への諸手続きの写し ⊙ 検査試験成績表 ⊙ 取扱説明書 ⊙ 工事記録写真 ⊙ 竣工図								○ 自動火災報知設備				方 式		・ 突 針 ・ 棟上導体 ・ 仕様詳細 ・ 別図仕様書に依る		L R ※ ノ A		制御用スイッチ L F フロートレススイッチ（極数は傍記） F フロートスイッチ ◎ P 圧カスイッチ 換 気 扇 開 閉 器		容量は傍記、FLは蛍光灯用 特記なきは3Aとする。													
6) 検 査		工事完成後、三次市、その他官公庁の各種検査に合格すると共に、監督員の検査に合格すること。		● 電灯コンセント設備		施工範囲		分電盤を（ ⊙ 含み ・ 含まず）二次側端子接続より、 配線器具等の取付まで。 ○ 大角連用型																											
7) 特記事項		1) 工事項目は、番号の入っている設備項目を適用する。 2) 仕様、工事内容及び工事区分は、⊙ 印を付したものを適用する。 3) 機器の取付高さは、特に指示のない場合、標準取付高さによること。 4) （室名）で表示した部屋はスラブ天井を示し、その他は2重天井を示す。 5) 特記なき配管種別はP F管とする。 6) 配線器具プレート（ ・ 樹脂 ⊕ 新金属 ⊕ ステンレス ・ ） 7) 屋外防水ブルボックスは（ ⊕ ステンレス ・ 亜鉛メッキ ・ ）製とする。 8) 国土交通省大臣官房営繕部監修電気設備共通仕様書（最新版）		○ 照明器具設備		施工範囲		器具仕様		照明器具の供給取付工事 ・ 別図姿図に依る ・ 空調機器取付に支障となる場合は、一時取り外し再取付とする		7. 工事区分		（該当欄に 印で記します。）		電 気		建 築		機 械		別 途		備 考											
6. 工事項目		仕 様、工 事 内 容 及 び 工 事 区 分								電力会社・N T Tに納入する負担金 テレビ受信のビル影障害調査及び補償費 受電後、引渡し迄の電気基本料金及び使用料金 コンクリート基礎（ ・ キュービクル ・ 発電機 ・ 変圧器 ・ 盤類 ・ 外灯 ・ その他 ） シンダーコンクリート打設工事 ビット工事（緑金物、蓋共） フェンス設置工事 天井に取付けれる機器の穴明けと補強工事及び取付枠 電気配線用点検口の設置工事 電話器とその取付工事及び入線工事 空調機・ボイラ等の制御機器及び自動制御配線 空調機の室内機・室外機間の引き配線 ファンコイル操作スイッチの供給取り付け工事 ファンコイル操作スイッチ～本体間の配管配線工事 換気扇の供給取付工事 電極棒及び保持器		○ 電話配管設備		引込方法		・ 架空 ・ 地中 ・ 構内地中 ・ 配管 ・ ケーブルラック ・フロアダクト ・ 含む ・ 含まず		○ 交換機		・ 含む ・ 含まず ・ 含む ・ 含まず ・ 別図仕様書に依る		○ 放送設備		用 途		・ 非常用 ・ 一般用 ・ 兼 用 増幅器設置場所 仕様詳細		○ テレビ共聴設備		アンテナ		・ 有 ・ 無 ・ V H F ・ U H F ・ B S ・ C S ・ A M			
○ 引込設備		電圧種別		・ 高圧 3φ 3W 6,000V(・50・60) Hz ⊖ 図示 ・ 低圧 3φ 3W 200V(・50・60) Hz ・ 低圧 1φ 3W 200/100V(・50・60) Hz		○ 照明器具設備		施工範囲		器具仕様		電力会社・N T Tに納入する負担金 テレビ受信のビル影障害調査及び補償費 受電後、引渡し迄の電気基本料金及び使用料金 コンクリート基礎（ ・ キュービクル ・ 発電機 ・ 変圧器 ・ 盤類 ・ 外灯 ・ その他 ） シンダーコンクリート打設工事 ビット工事（緑金物、蓋共） フェンス設置工事 天井に取付けれる機器の穴明けと補強工事及び取付枠 電気配線用点検口の設置工事 電話器とその取付工事及び入線工事 空調機・ボイラ等の制御機器及び自動制御配線 空調機の室内機・室外機間の引き配線 ファンコイル操作スイッチの供給取り付け工事 ファンコイル操作スイッチ～本体間の配管配線工事 換気扇の供給取付工事 電極棒及び保持器		○ 電話配管設備		引込方法		・ 架空 ・ 地中 ・ 構内地中 ・ 配管 ・ ケーブルラック ・フロアダクト ・ 含む ・ 含まず		○ 交換機		・ 含む ・ 含まず ・ 含む ・ 含まず ・ 別図仕様書に依る		○ 放送設備		用 途		・ 非常用 ・ 一般用 ・ 兼 用 増幅器設置場所 仕様詳細		○ テレビ共聴設備		アンテナ		・ 有 ・ 無 ・ V H F ・ U H F ・ B S ・ C S ・ A M	
○ 受変電設備		形 式		・ キュービクル式（ ） ・ その他		○ 電話設備		交 換 機		・ 含む ・ 含まず ・ 含む ・ 含まず ・ 別図仕様書に依る		○ 放送設備		用 途		・ 非常用 ・ 一般用 ・ 兼 用 増幅器設置場所 仕様詳細		○ テレビ共聴設備		アンテナ		・ 有 ・ 無 ・ V H F ・ U H F ・ B S ・ C S ・ A M													
施設場所		・ 屋内（ 階 ） ・ 屋外（ ・ 地上 ・ 屋上 ）																																	
○ 発電機設備		用 途		・ 常用 ・ 非常用 ・ 兼用 ・ コージェネ ・ パッケージ型 ・ 据置型 ・ 屋内型 ・ 屋外型 施設場所 ・ 屋内（ 階 ） ・ 屋外（ ・ 地上 ・ 屋上 ）		○ 電話設備		交 換 機		・ 含む ・ 含まず ・ 含む ・ 含まず ・ 別図仕様書に依る		○ 放送設備		用 途		・ 非常用 ・ 一般用 ・ 兼 用 増幅器設置場所 仕様詳細		○ テレビ共聴設備		アンテナ		・ 有 ・ 無 ・ V H F ・ U H F ・ B S ・ C S ・ A M													
仕様詳細		・ 別図仕様書に依る																																	
○ 蓄電池設備		用 途		・ 非常用 ・ 一 般 ・ 兼 用 収容形式 ・ 閉鎖型 ・ 開放架台 仕様詳細 ・ 別図仕様書に依る		○ インターホン設備		用 途		・ ドアホン ・ 所内連絡 ・ 呼び出し 仕様詳細 ・ 別図姿図に依る		○ ナースコール設備		通話方式		・ 交互通話 ・ 自動交互通話 ・ 同時通話 夜間切り換え ・ 有 ・ 無 仕様詳細 ・ 別図姿図に依る		○ ナースコール設備		通話方式		・ 交互通話 ・ 自動交互通話 ・ 同時通話 夜間切り換え ・ 有 ・ 無 仕様詳細 ・ 別図姿図に依る													
○ 監視盤設備		形 式		・ 自立型 ・ デスク型 監視対象 ・ 受変電 ・ 衛生動力 ・ 空調動力 ・ 温湿度 ・ 発電機 ・ 計装配線 ・ 含 む ・ 含まず		○ 給水タンク用設備		施工範囲等		・ 図 示 に よ る		○ 監視盤設備		形 式		・ 自立型 ・ デスク型 監視対象 ・ 受変電 ・ 衛生動力 ・ 空調動力 ・ 温湿度 ・ 発電機 ・ 計装配線 ・ 含 む ・ 含まず		○ 給水タンク用設備																	

MEMO	(縮小率：A2＝100%、A3＝70%)			有限会社 永井 一級建築士事務所 広島県三次市甲奴町本郷650-8 TEL0847-67-2472 広島県知事登録（24(1)第3940号） FAX0847-67-3808		図面名 電気設備特記仕様書		工事名 十日市小学校屋内運動場空調設置工事 設 計 図	
				縮尺 製作日		1級建築士 永井秀昭 第111572号			

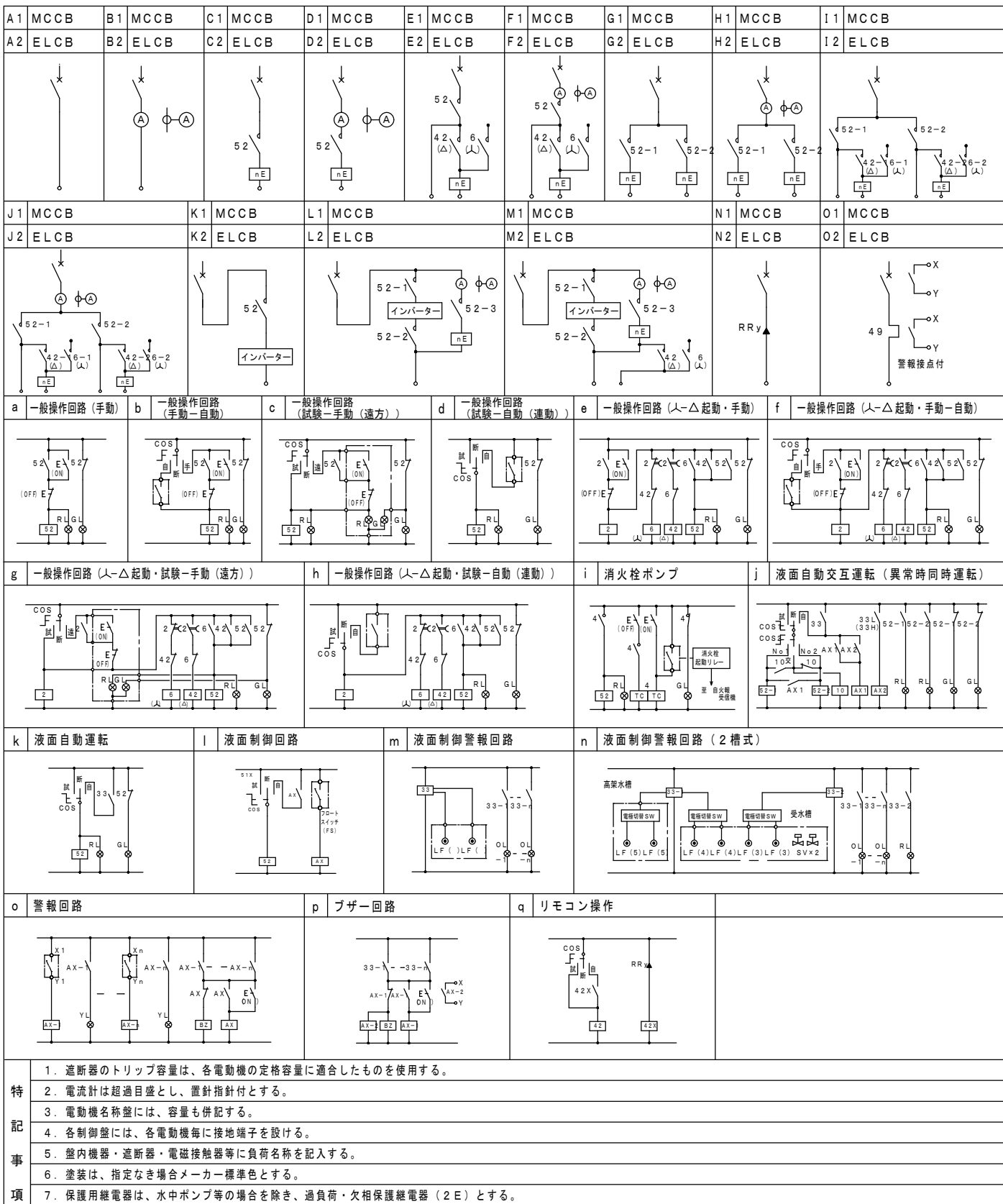
No. E - 1	
-----------	--



配置図 S=1/200

MEMO	(縮小率 : A2=100%, A3=70%)			有限会社 永井一級建築士事務所 広島県三次市甲奴町本郷650-8 TEL0847-67-2472 広島県知事登録 ( 24(1)第3940号 ) FAX0847-67-3808		図面名 動力幹線設備図		工事名 三次市立十日市小学校屋内運動場改修工事 設計図						
		縮尺	S=1/200	製作日	1級建築士 永井秀昭						No. E - 2			
				第111572号										

標準結線図



動力盤リスト (NO. 1)

設備 名称 形状 電線 番号	合計 容量	動力 番号	機器 名称	容量 (kW)	台 数	電圧 (V)	設置 階	起動 方式	結線 記号	現場 盤	連動 及び インター ロック	2次側 配線 サイズ	備 考
M-1 SUS WP M1 EM-CET100	3PMCB 225/150	1 2 3 4	PAC-1 PAC-1 PAC-1 PAC-1	5.02 5.02 5.02 5.02	1 1 1 1	200			A2 A2 A2 A2			EM-CE8-3C E5.5 (G28) EM-CE8-3C E5.5 (G28) EM-CE8-3C E5.5 (G28) EM-CE8-3C E5.5 (G28)	
M-2 SUS WP M2 EM-CET100	3PMCB 225/175	5 6 7 8 9	PAC-1 PAC-1 PAC-1 PAC-1 PAC-2	5.02 5.02 5.02 5.02 5.02	1 1 1 1 1	200			A2 A2 A2 A2 A2			EM-CE8-3C E5.5 (G28) EM-CE8-3C E5.5 (G28) EM-CE8-3C E5.5 (G28) EM-CE8-3C E5.5 (G28) EM-CE8-3C E5.5 (G28)	
開閉器盤 TB EM-CET200		M1 M2	M-1 M-2	20.1 25.1	1 1	200			A1 A1			EM-CET100 EM-CET100	

上記記載の空調機の容量 (Kw) は最大時の容量では有りません。  
使用する空調機のメーカー、品番等決定後、最大時の容量を算定してブレーカーやケーブルサイズ等を確認して施工図を作成し監督員の承諾を得て施工して下さい。  
尚、算定後図面記載のキュービクル (トランス) 容量を超えることが判明した場合は監督員と協議を行いその指示によって下さい。

MEMO (縮小率: A2=100%, A3=70%)



有限会社 永井一級建築士事務所  
広島県三次市甲奴町本郷650-8 TEL0847-67-2472  
広島県知事登録 (24 (I) 第3940号) FAX0847-67-3808

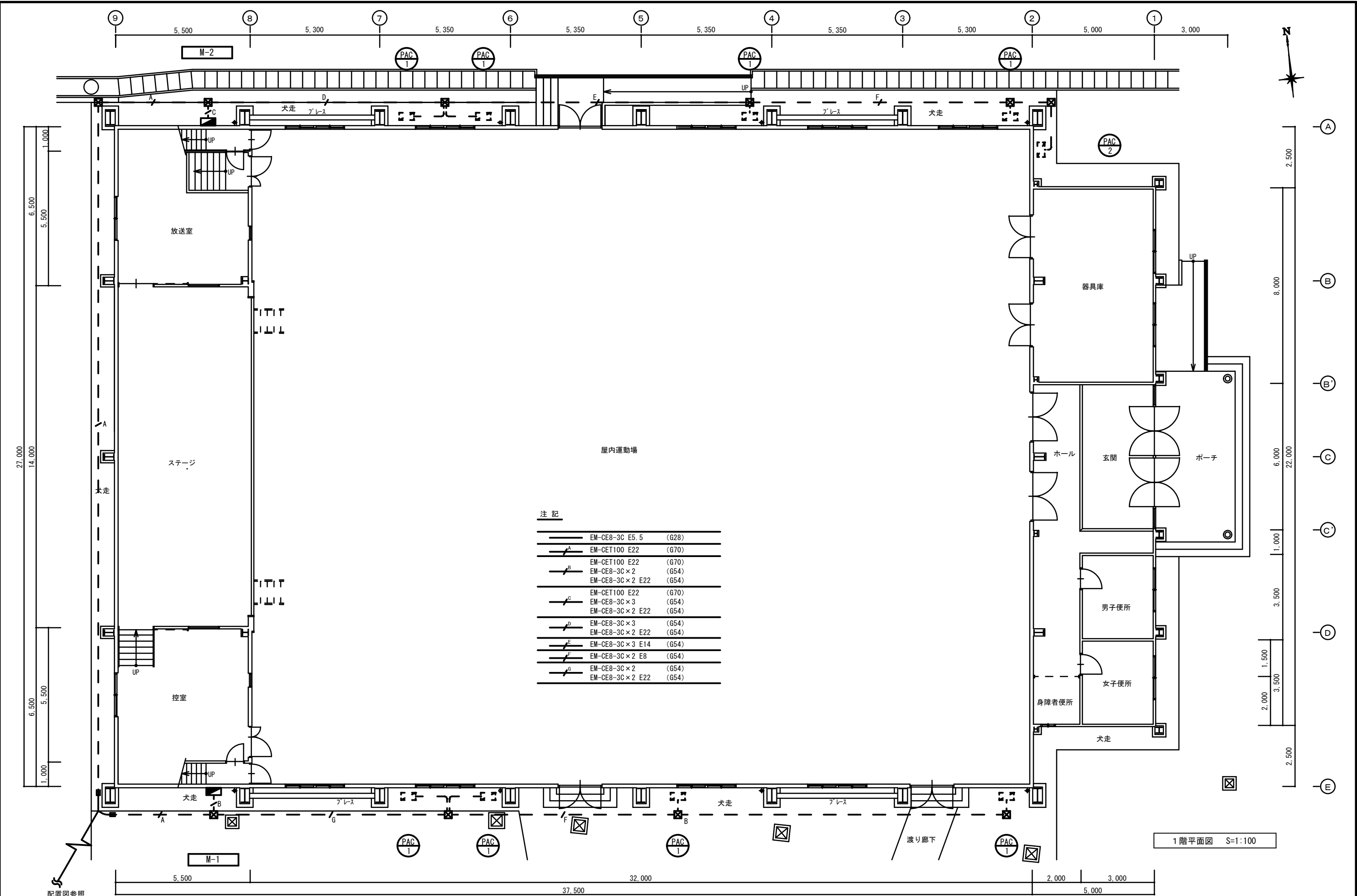
図面名 動力盤リスト

縮尺 製作日

工事名 三次市立十日市小学校屋内運動場改修工事 設計図

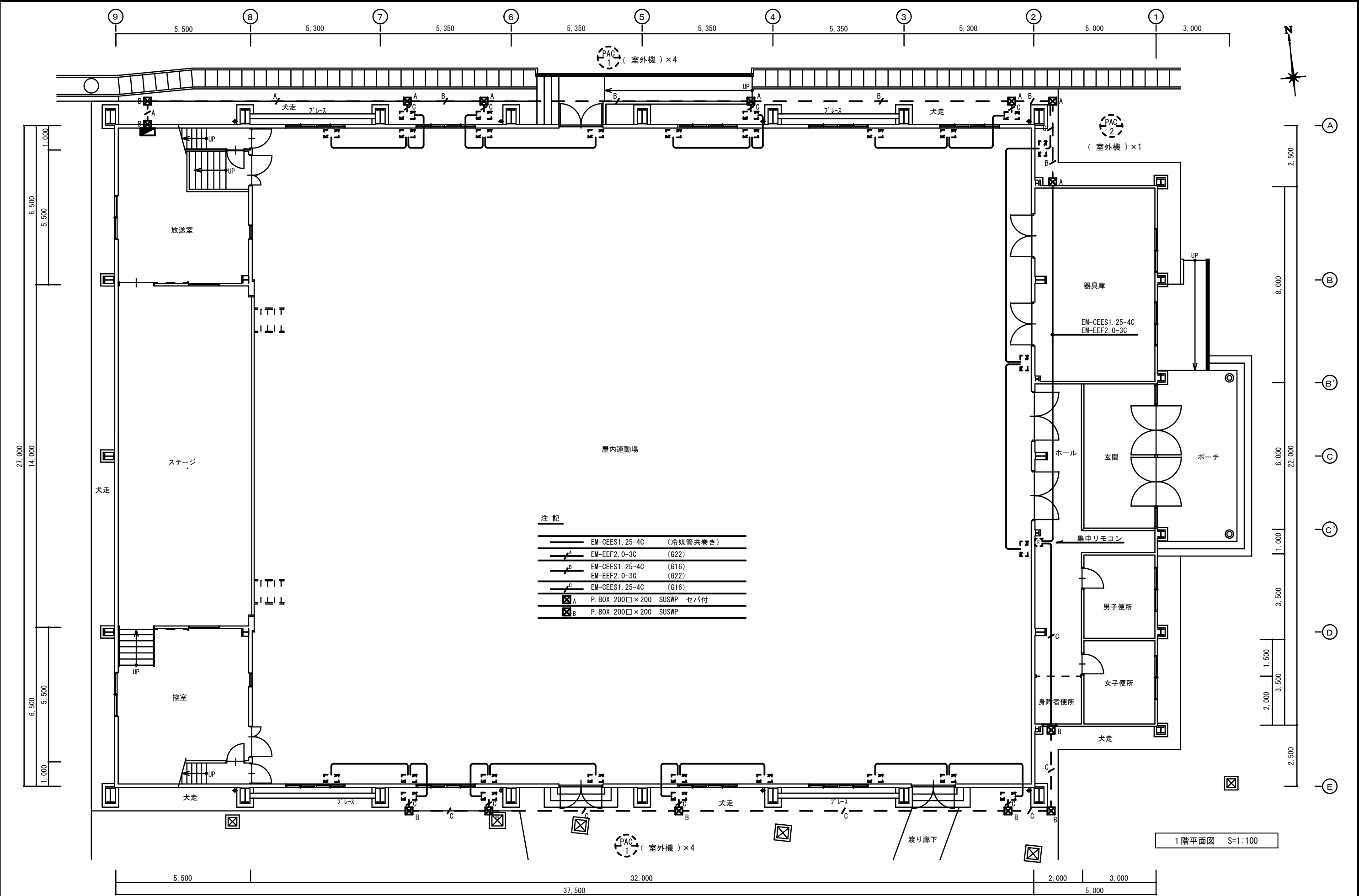
1級建築士  
第111572号 永井秀昭

No. E - 3



注 記

EM-CE8-3C E5.5	(G28)
EM-CET100 E22	(G70)
EM-CET100 E22	(G70)
EM-CE8-3C×2	(G54)
EM-CE8-3C×2 E22	(G54)
EM-CET100 E22	(G70)
EM-CE8-3C×3	(G54)
EM-CE8-3C×2 E22	(G54)
EM-CE8-3C×3	(G54)
EM-CE8-3C×2 E22	(G54)
EM-CE8-3C×3 E14	(G54)
EM-CE8-3C×2 E8	(G54)
EM-CE8-3C×2	(G54)
EM-CE8-3C×2 E22	(G54)




特記仕様書

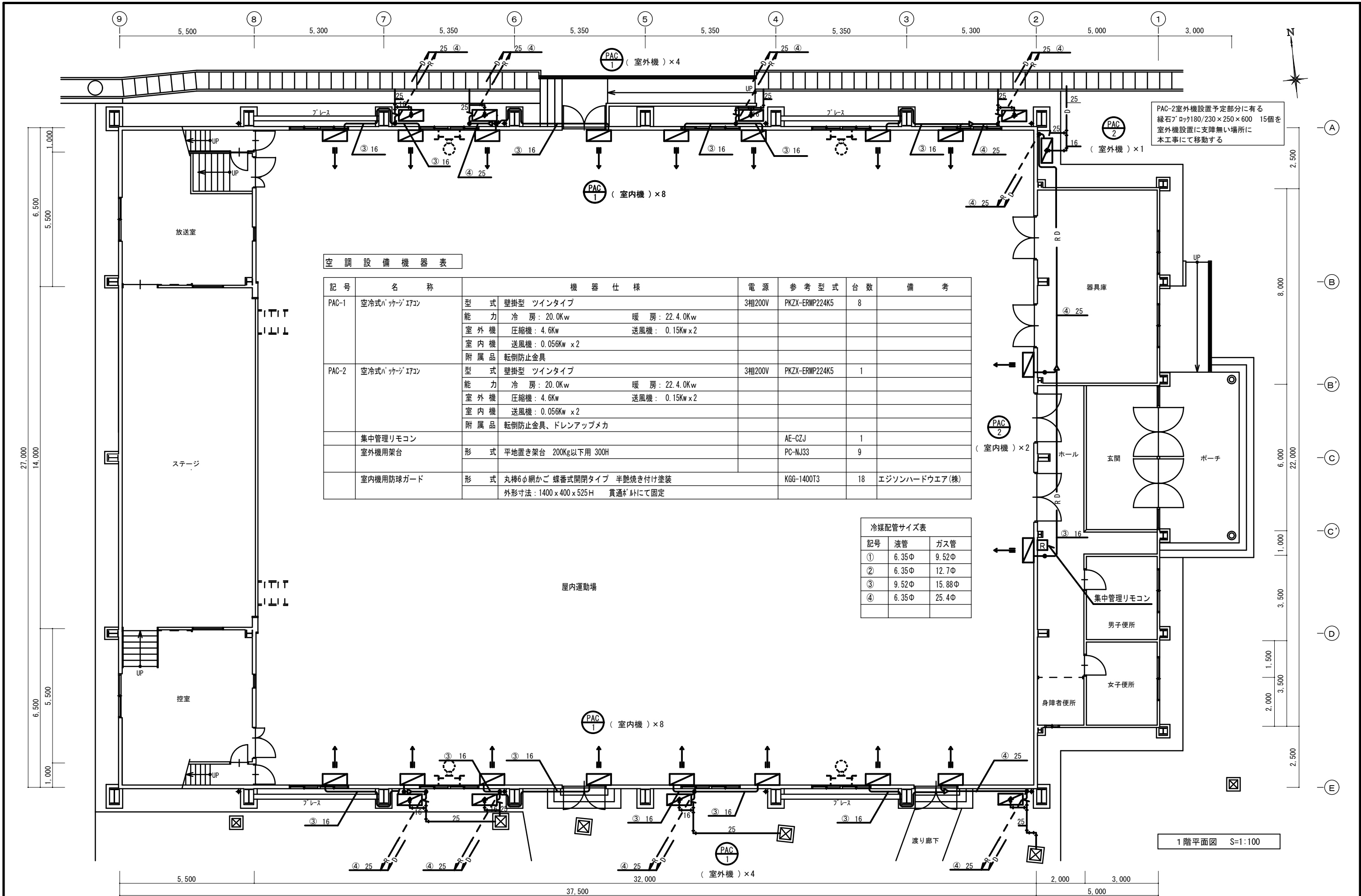
⊙ は、本工事該当を示す。

[illegible]

【特記事項】

- (1) リモコン配線 ・電気設備参照
- (2) 室内外機渡り配線 EFF2.0×3C ころがし配線とし見え掛り部はメタルモール納まりとする
- (3) 室外機は専用の振り止め金物にてAC壁に固定すること
- (4) 室外機架台は土間コンクリートにあと施工アンカーにて固定する

MEMO	(縮小率：A2＝100%、A3＝70%)		有限会社 永井一級建築士事務所 広島県三次市甲奴町本郷650-8 TEL0847-67-2472 広島県知事登録（24(1)第3940号） FAX0847-67-3808	図面名 機械設備特記仕様書		工事名 十日市小学校屋内運動場空調設置工事 設 計 図					
	縮尺 — 製作日			1級建築士 永井秀昭 第111572号							
				No. M - 1							



空調設備機器表

記号	名称	機器仕様	電源	参考型式	台数	備考
PAC-1	空冷式パッケージエアコン	型式 壁掛型 ツインタイプ	3相200V	PKZX-ERMP224K5	8	
		能力 冷房: 20.0Kw 暖房: 22.4.0Kw				
		室外機 圧縮機: 4.6Kw 送風機: 0.15Kw x 2				
		室内機 送風機: 0.056Kw x 2				
		附属品 転倒防止金具				
PAC-2	空冷式パッケージエアコン	型式 壁掛型 ツインタイプ	3相200V	PKZX-ERMP224K5	1	
		能力 冷房: 20.0Kw 暖房: 22.4.0Kw				
		室外機 圧縮機: 4.6Kw 送風機: 0.15Kw x 2				
		室内機 送風機: 0.056Kw x 2				
		附属品 転倒防止金具、ドレンアップメカ				
	集中管理リモコン			AE-CZJ	1	
	室外機用架台	形式 平地置き架台 200Kg以下用 300H		PC-NJ33	9	
	室内機用防球ガード	形式 丸棒6φ網かご 蝶番式開閉タイプ 半艶焼き付け塗装 外形寸法: 1400 x 400 x 525 H 貫通φ 1/2にて固定		KG-1400T3	18	エジソンハードウェア(株)

冷媒配管サイズ表		
記号	液管	ガス管
①	6.35φ	9.52φ
②	6.35φ	12.7φ
③	9.52φ	15.88φ
④	6.35φ	25.4φ

1階平面図 S=1:100

MEMO (縮小率: A2=100%, A3=70%)



有限会社 永井一級建築士事務所  
広島県三次市甲奴町本郷650-8 TEL 0847-67-2472  
広島県知事登録 (24(1)第3940号) FAX 0847-67-3808

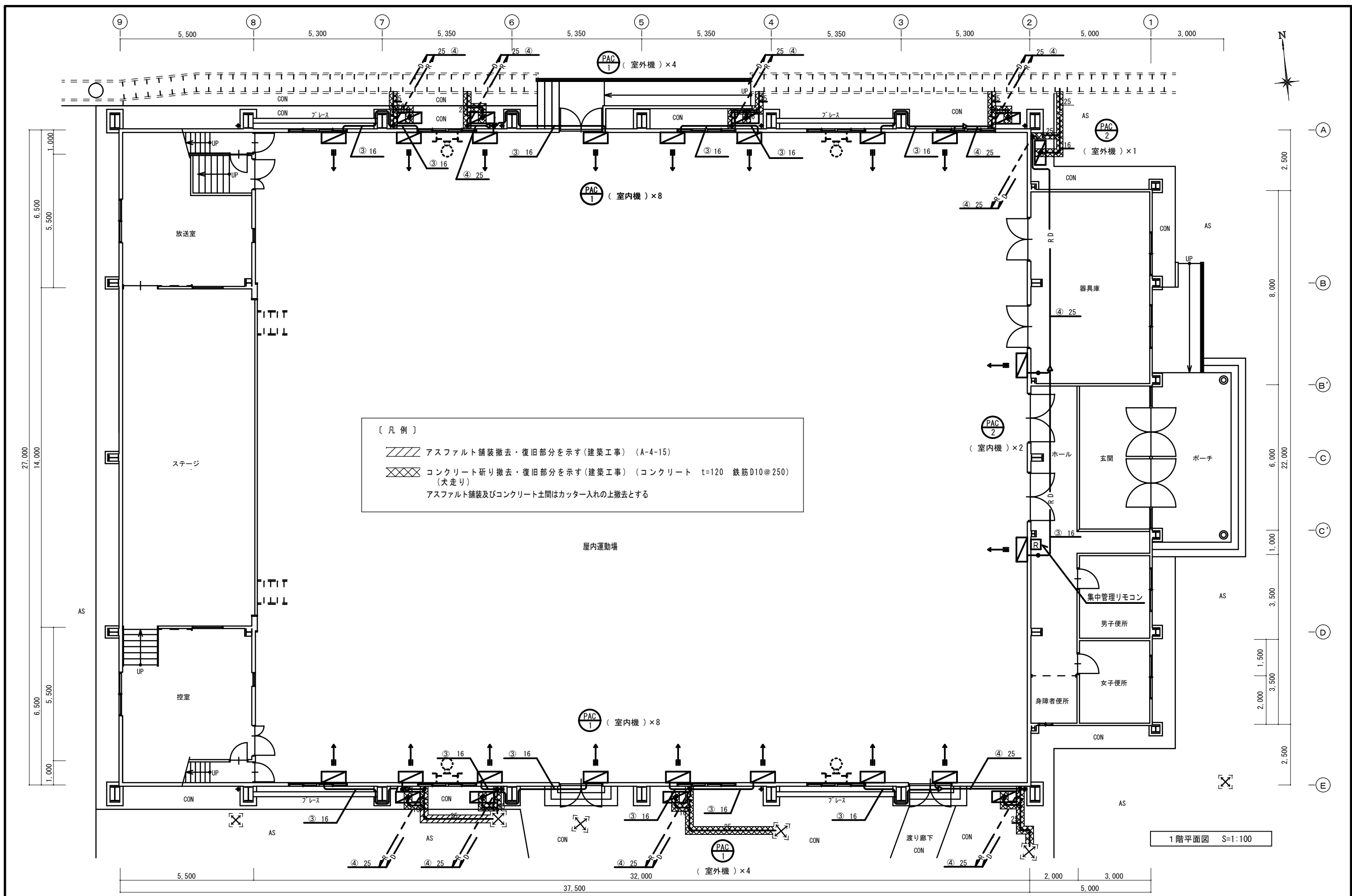
図面名 1階空調設備図(改修後)

縮尺 S=1/100 製作日

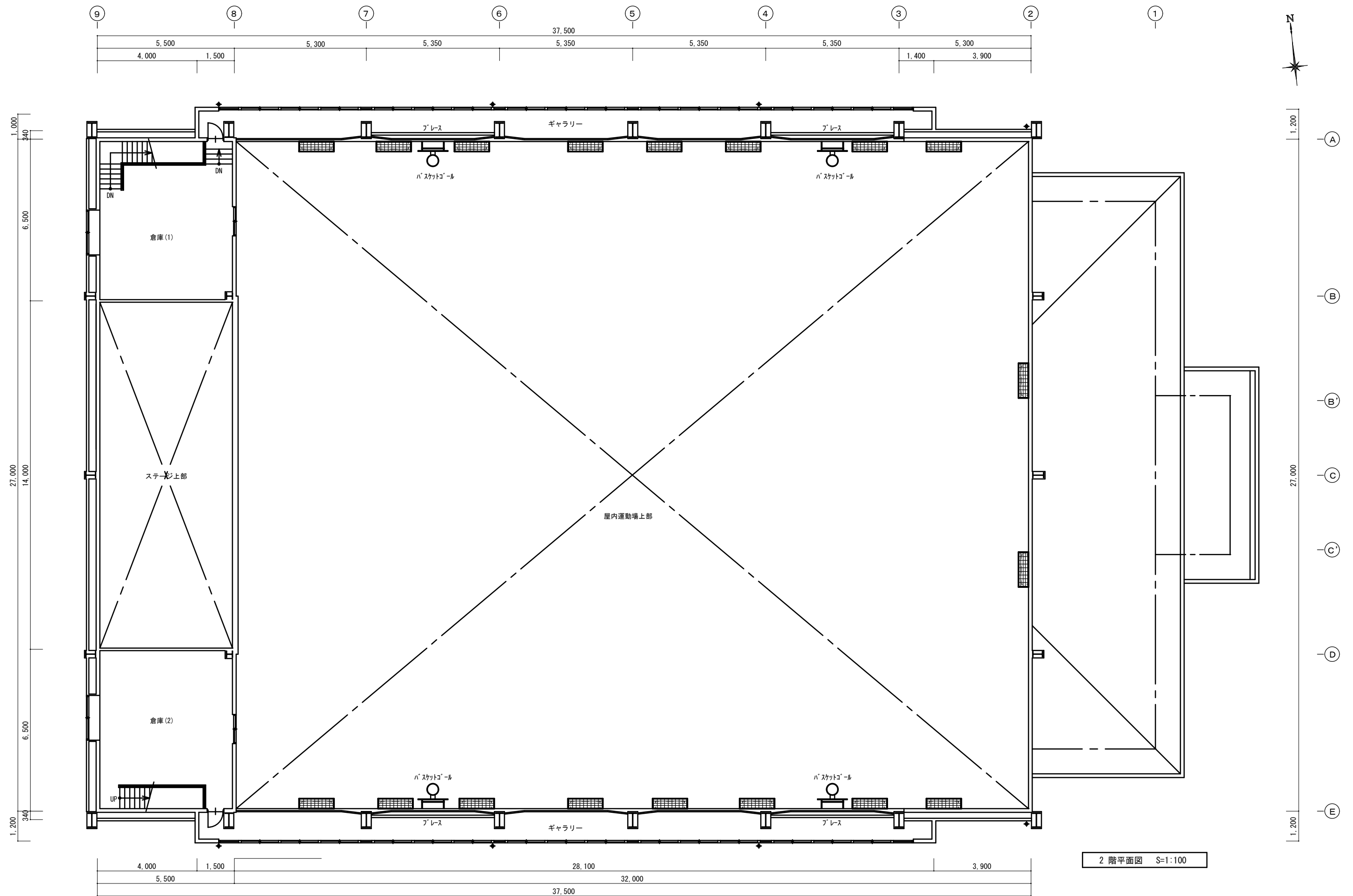
工事名 三次市立十日市小学校屋内運動場改修工事 設計図


1級建築士 永井秀昭 No. M - 2

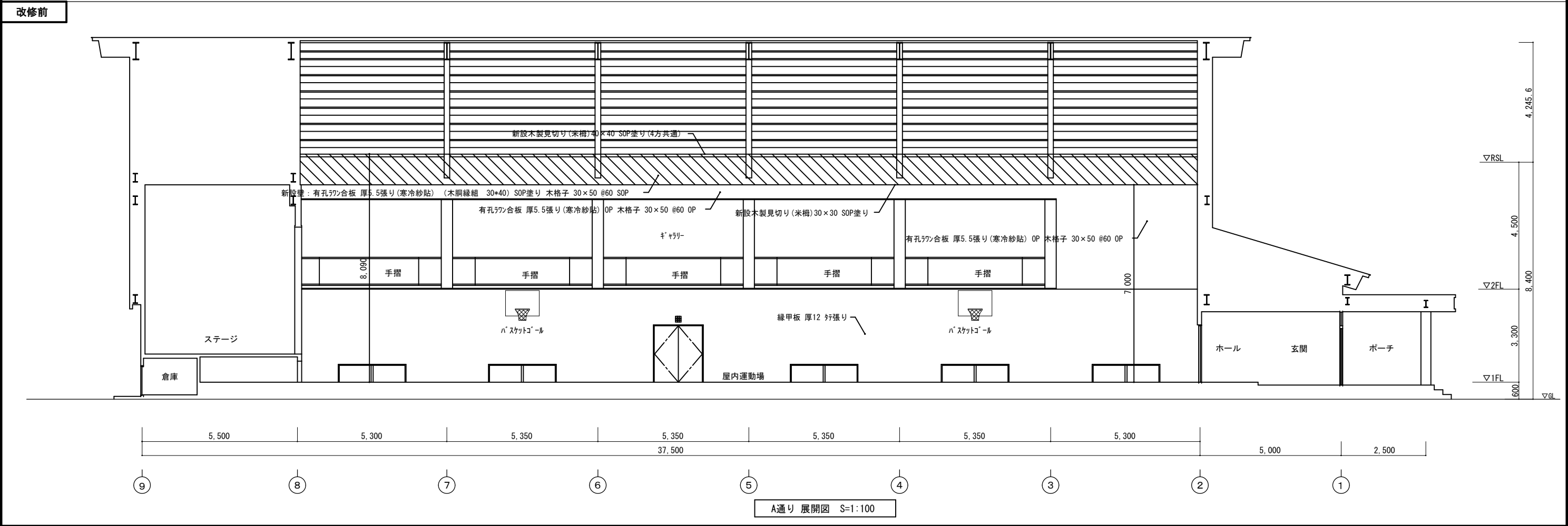
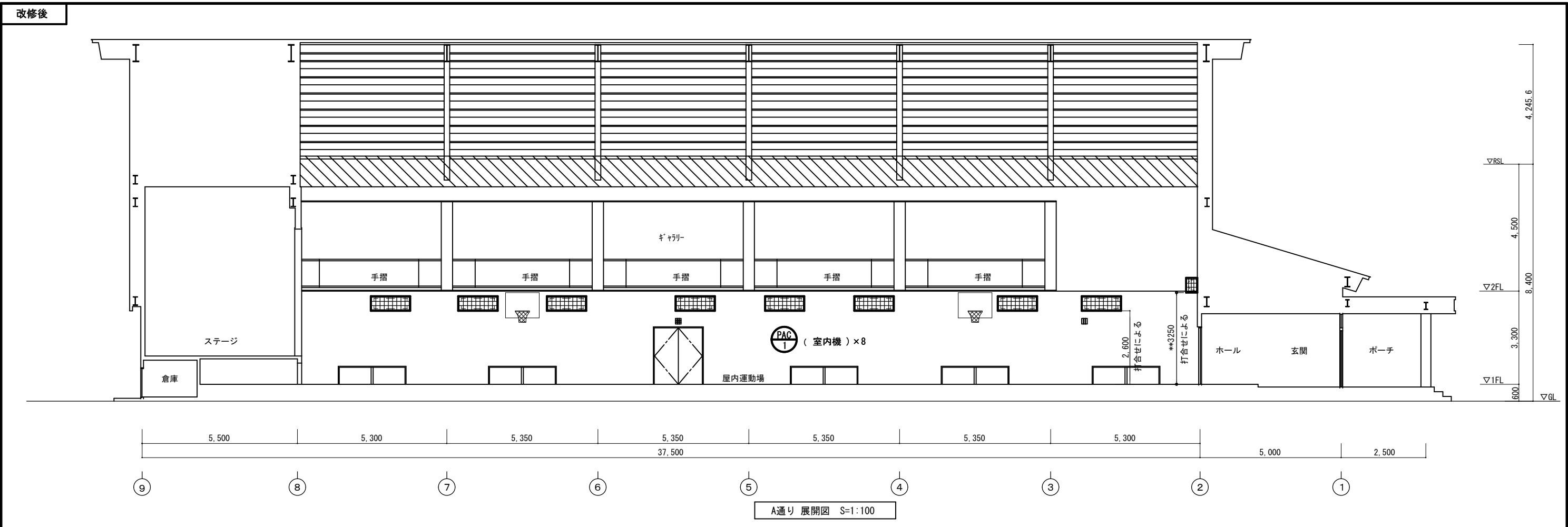




MEMO	(縮小率 : A2=100%, A3=70%)		有限会社 永井 一級建築士事務所 広島県三次市甲奴町本郷650-8 TEL 0847-67-2472 広島県知事登録 ( 24 (I) 第3940号 ) FAX 0847-67-3808	図面名 1階空調設備図 (改修後) 撤去・復旧図	工事名 三次市立十日市小学校屋内運動場改修工事 設計図				
						1級建築士 永井 秀昭			
						第111572号			No. M - 3

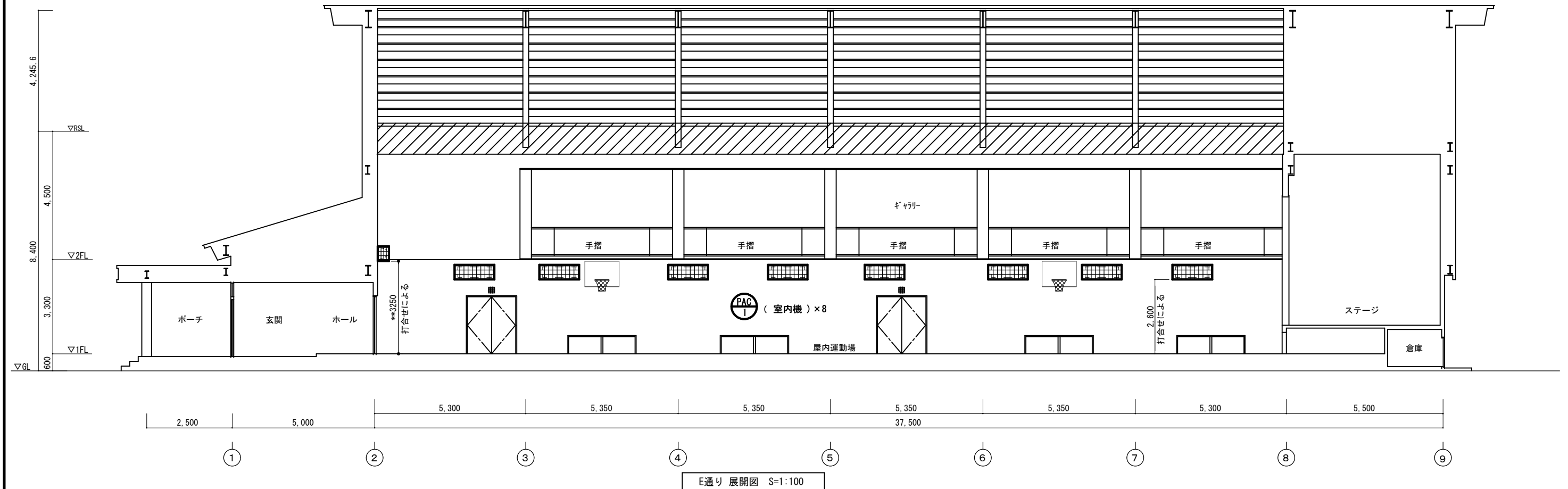


MEMO	(縮小率：A2=100%, A3=70%)			<b>有限会社 永井一級建築士事務所</b> 広島県三次市甲奴町本郷650-8    T E L 0847-67-2472 広島県知事登録 ( 24(1)第3940号 )    F A X 0847-67-3808		図面名		2 階 平 面 図 ( 改 修 後 )		工事名					三次市立十日市小学校屋内運動場改修工事		設 計 図	
						縮尺	S=1/100	製作日	1級建築士 第111572号	永井秀昭					No.	M	-	4

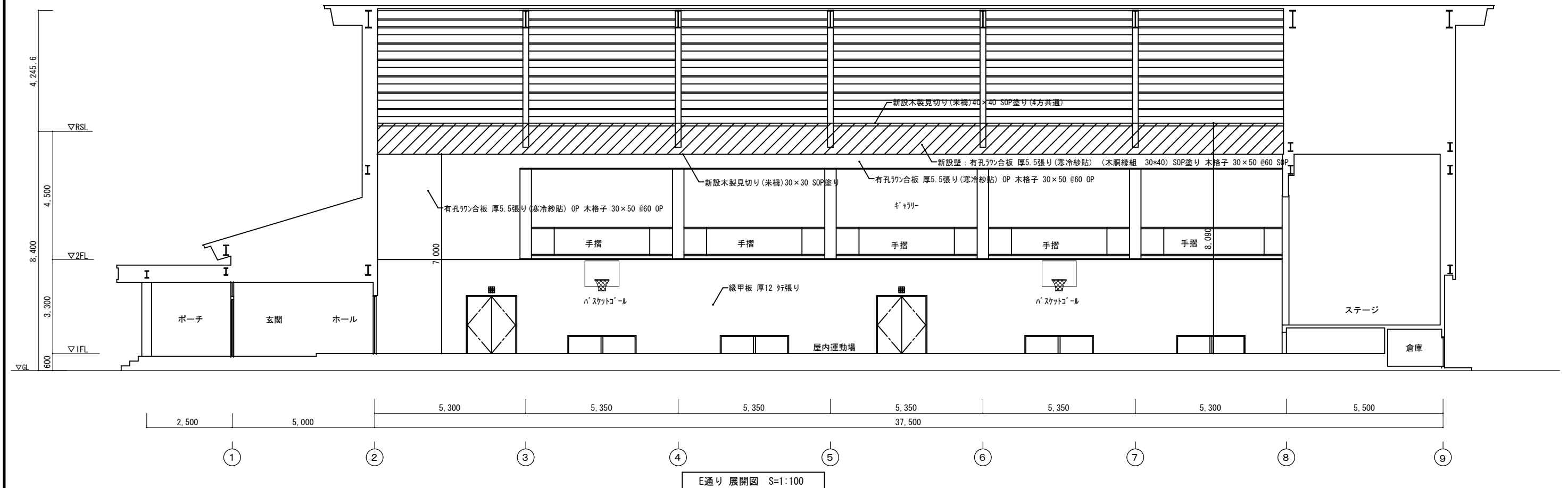


MEMO	(縮小率 : A2=100%, A3=70%)		有限会社 永井一級建築士事務所 広島県三次市甲奴町本郷650-8 TEL 0847-67-2472 広島県知事登録 ( 24 (1) 第3940号 ) FAX 0847-67-3808	図面名 A通り展開図 (改修前・改修後)	工事名 三次市立十日市小学校屋内運動場改修工事 設計図				
					1級建築士 永井秀昭				No. M - 5
					縮尺 S=1/100	製作日			

改修後



## 改修前



MEMO

(縮小率 : A2=100%, A3=70%)



有限会社 永井一級建築士事務所

広島県三次市甲奴町本郷650-8

TEL 0847-67-2472

広島県知事登録（24(1)第3940号）

F A X 0847-67-3808

図面名

E通り展開図（改修前・改修後）

工事名 三次市立十日市小学校屋内運動場改修工事 設 計 図

縮尺

$$S=1/100$$

製作日

1級建築士  
第111572号

永井秀昭

No. M - 6

改修後

